

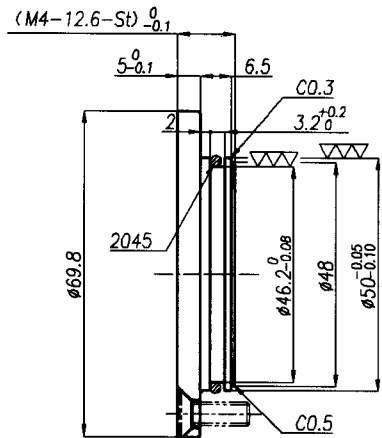
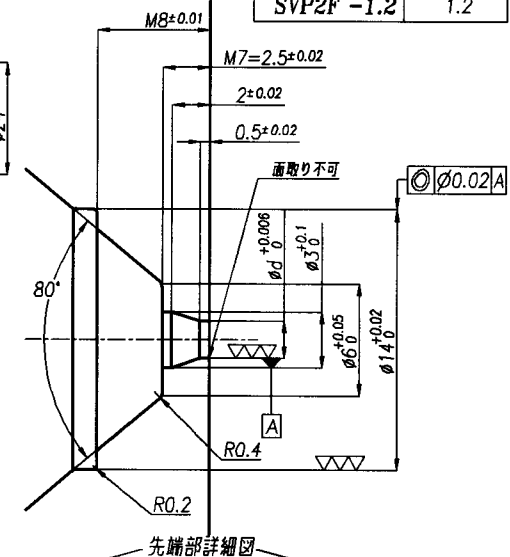
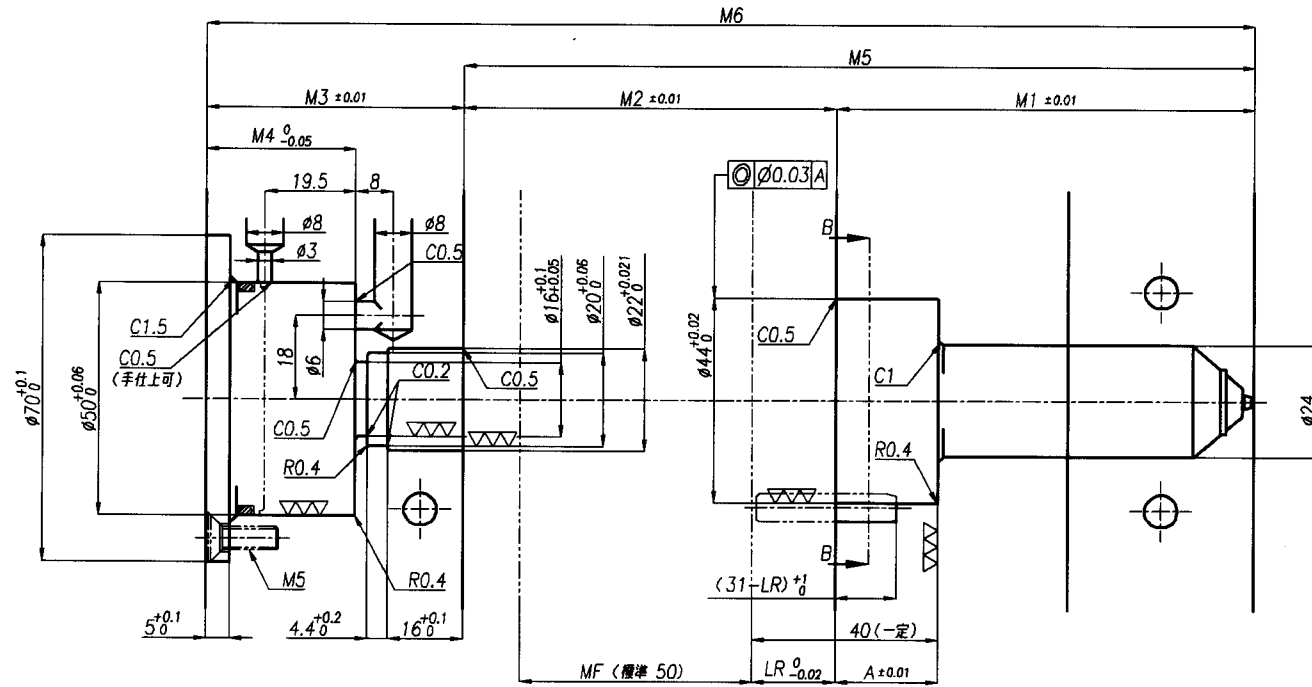
# 加工図 SVP2F(φ1.2,1.6,2.0)

12.5S ( 3.2S )

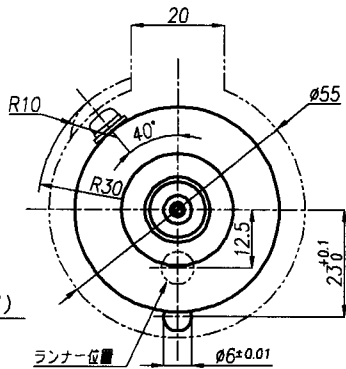
## SVP2F 基準寸法

規格	M1	M2	M3	M5	M6
SVP2F-85用	70			150	205
SVP2F-105用	90	80	55	170	225
SVP2F-125用	110			190	245

規格	d寸法
SVP2F-2.0	2.0
SVP2F-1.6	1.6
SVP2F-1.2	1.2



シリンダヘッド (参考図)  
(ユーザー手配品)  
St: シリンダストローク



Section B-B  
は、逃げ溝加工

- ※ ゲート部は、熱処理 (HRC50以上) を行ってください。
- ※ LR < 16の場合は、リード線 (保護管) の逃げ溝加工が必要となります。  
(深さ = 16 - LR. 幅20の溝、φ44もφ55以上で逃がします。)
- さらに、LR < 11の場合は、アースリード線端子の逃げ溝加工も必要です。  
(図中のR30、深さ = 11 - LR)